

# Hur använder vi luftberäkningar?

Marléne Blomgren, Pehr Ånelius  
Växjö kommun

# SIMAIR-väg, beräkningsprogram för trafikrelaterade luftföroreningar

- Meteorologiska data
- Trafikmängder
- Andel tung trafik
- Hushöjder
- Vägbredder
- Gaturumsmiljöer
- Vägtyper och hastigheter
- Dubbdäcksanvändning

## Namn Information

Vägnamn	<input type="text" value="Teleborgsvägen"/>
Länckroll	<input type="text" value="syskonlänk frar"/>
Vägnr	<input type="text" value="682"/> 1-3999
Väghållare	<input type="text" value="kommunal"/>
Info	<input type="text" value="196609 196533"/>
Info2	<input type="text"/>

Edb Kopiera  
RaderaVäg  
Vägtyp  
Fordon

ÅDT	<input type="text" value="20000"/>	Varav % tunga	<input type="text" value="5"/>	Mätmetod	<input type="text" value="Bedömt flöde med stö"/>	Mätår	<input type="text" value="2020"/>
Skyltad hastighet	<input type="text" value="70"/>	Kallstart (%pb)	<input type="text" value="27"/>	Sandning	<input checked="" type="checkbox"/>	Max dubbdäck %	<input type="text" value="70"/>

Landsbygd Tätort 

## Tätort

Vägtyp	<input type="text" value="5 Vanlig väg"/>
Funktionell vägklass	<input type="text" value="5 Huvudgata/Uppsamlingsgata"/>
Trafikvariationstyp	<input type="text" value="Övrig tätort (VV Tätort)"/>

## Väginformation

Vägbredd	<input type="text" value="24"/>	Gaturumsbredd	<input type="text" value="30"/>
Körfält	<input type="text" value="4"/>	Hushöjd	<input type="text" value="24"/>
Bredd mittsträng	<input type="text" value="0"/>	Parkering på gatan	<input type="checkbox"/>
		Västra	<input type="text" value="3"/>
		Östra	<input type="checkbox"/>

Fordon/Bränsle

Hjälp

VISA BERÄKNA EDITERA

Ok

Avbryt

## Beräkningar utförda för de trafikrelaterade luftföroreningarna:

- Kvävedioxid, NO<sub>2</sub>
- Bensen
- Kolmonoxid, CO
- Partiklar, PM10

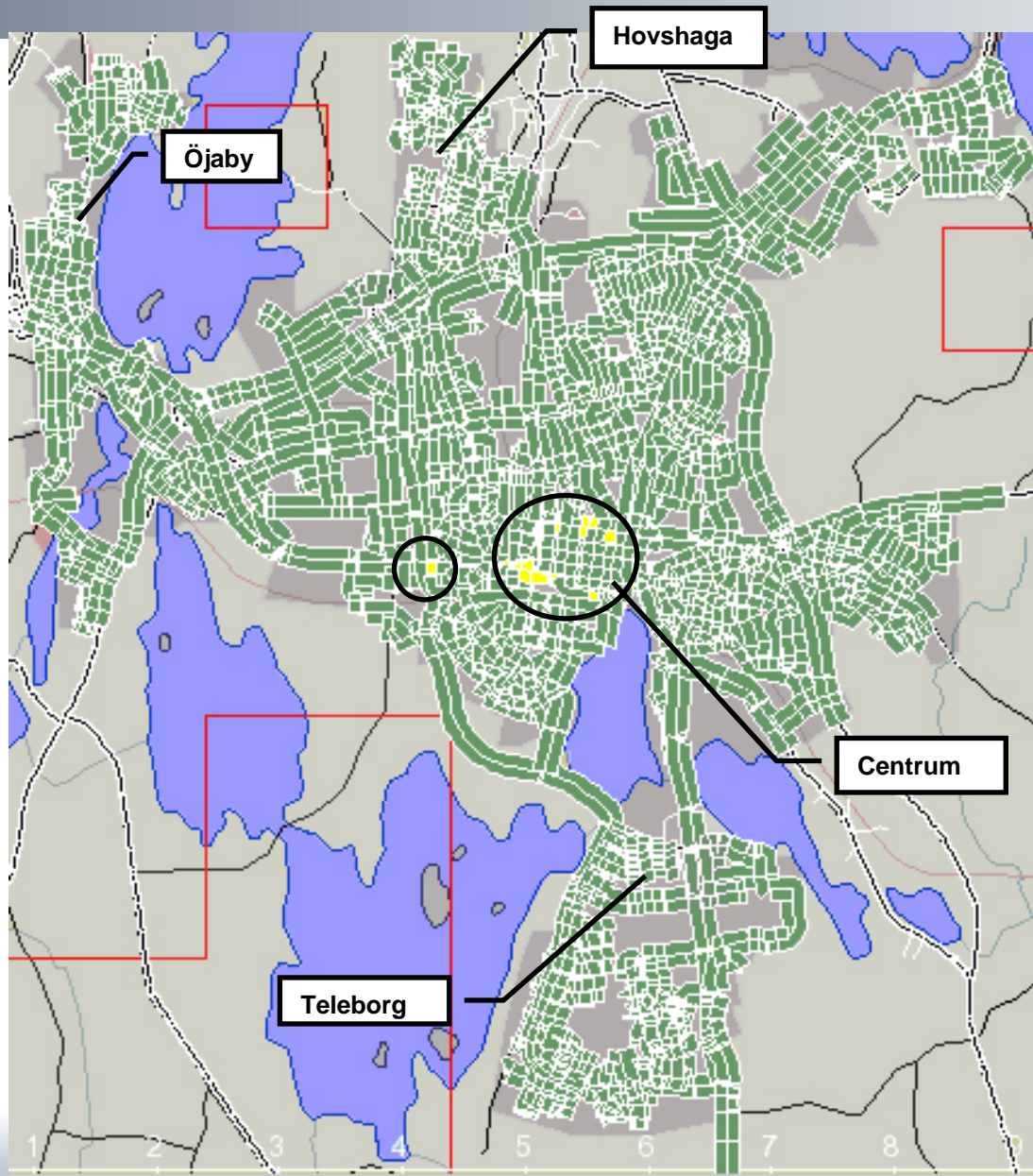
Resultaten jämförs med **MILJÖKVALITETSNORMER**  
och **MILJÖMÅL**

## Miljö kvalitetsnormer och Miljömål

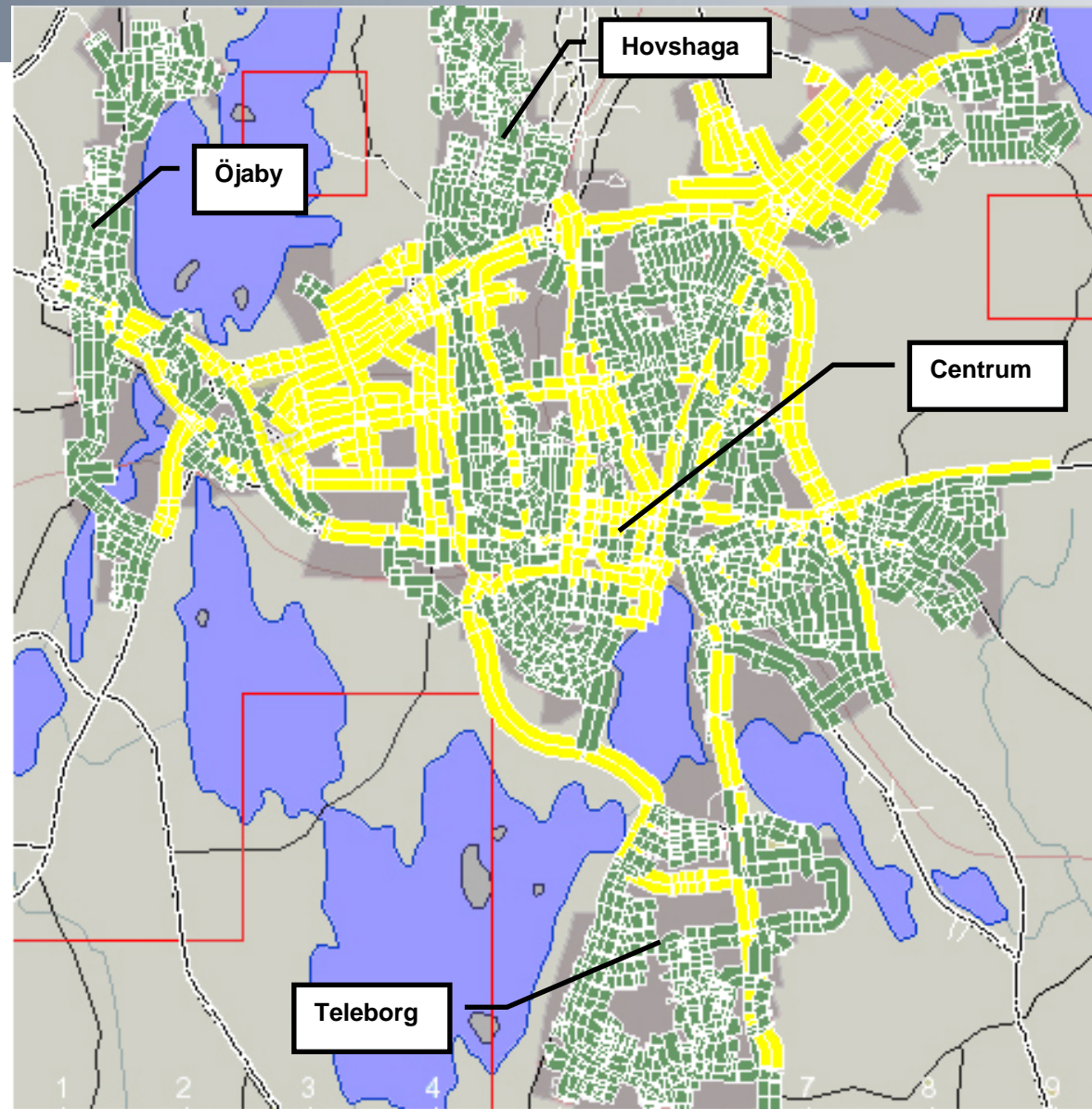


	<b>Norm</b>	<b>Mål</b>
• NO <sub>2</sub>	40 µg/m <sup>3</sup> (2006)	20 µg/m <sup>3</sup> (2010)
• Bensen	5 µg/m <sup>3</sup> (2010)	1 µg/m <sup>3</sup> (2020)
• CO	10 000 µg/m <sup>3</sup> (2005)	-----
• PM10	40 µg/m <sup>3</sup> (2005)	20 µg/m <sup>3</sup> (2010)

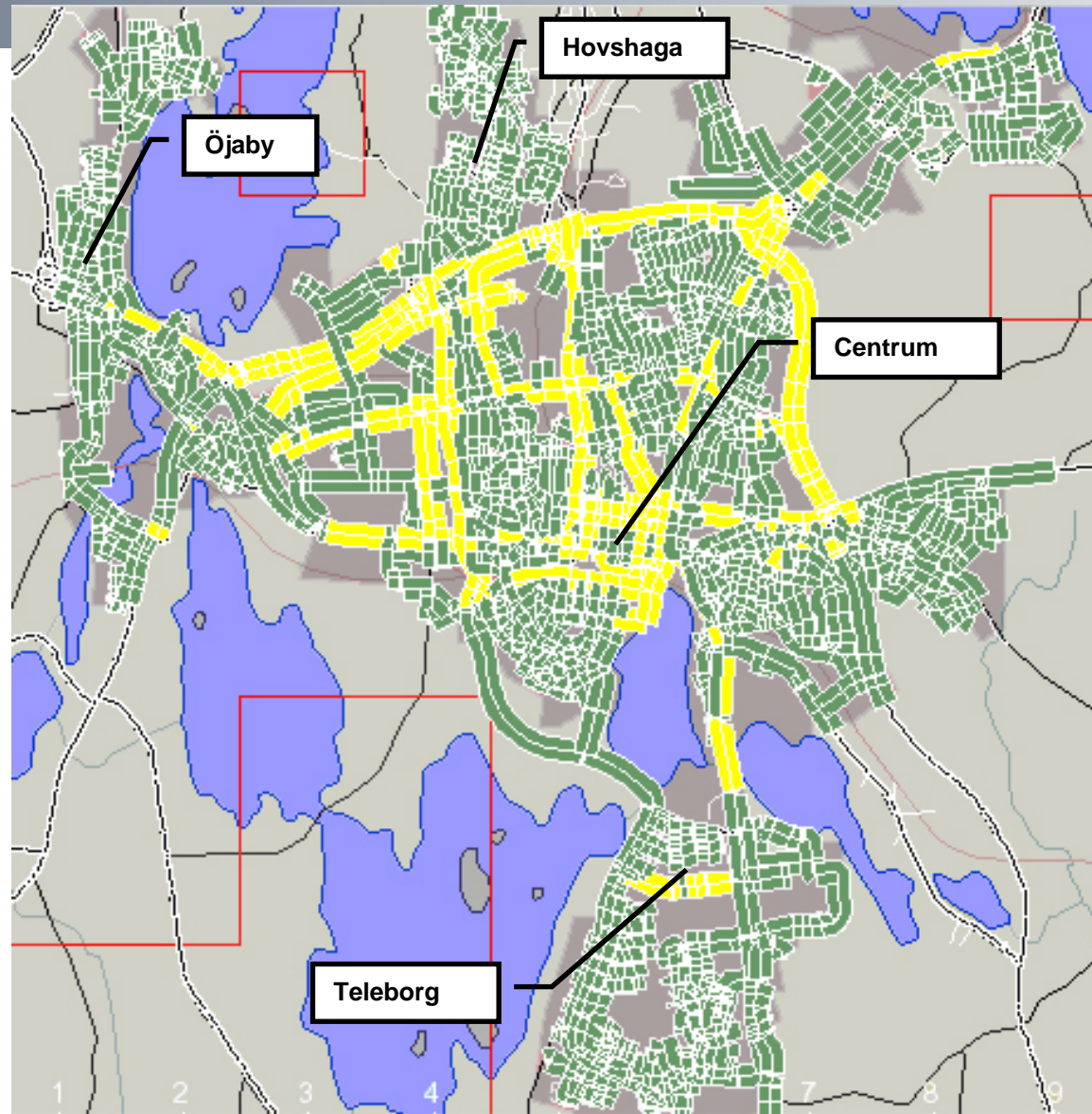
# Kvävedioxidhalt, Årsmedelvärde



# Bensenhalt, Årsmedelvärde

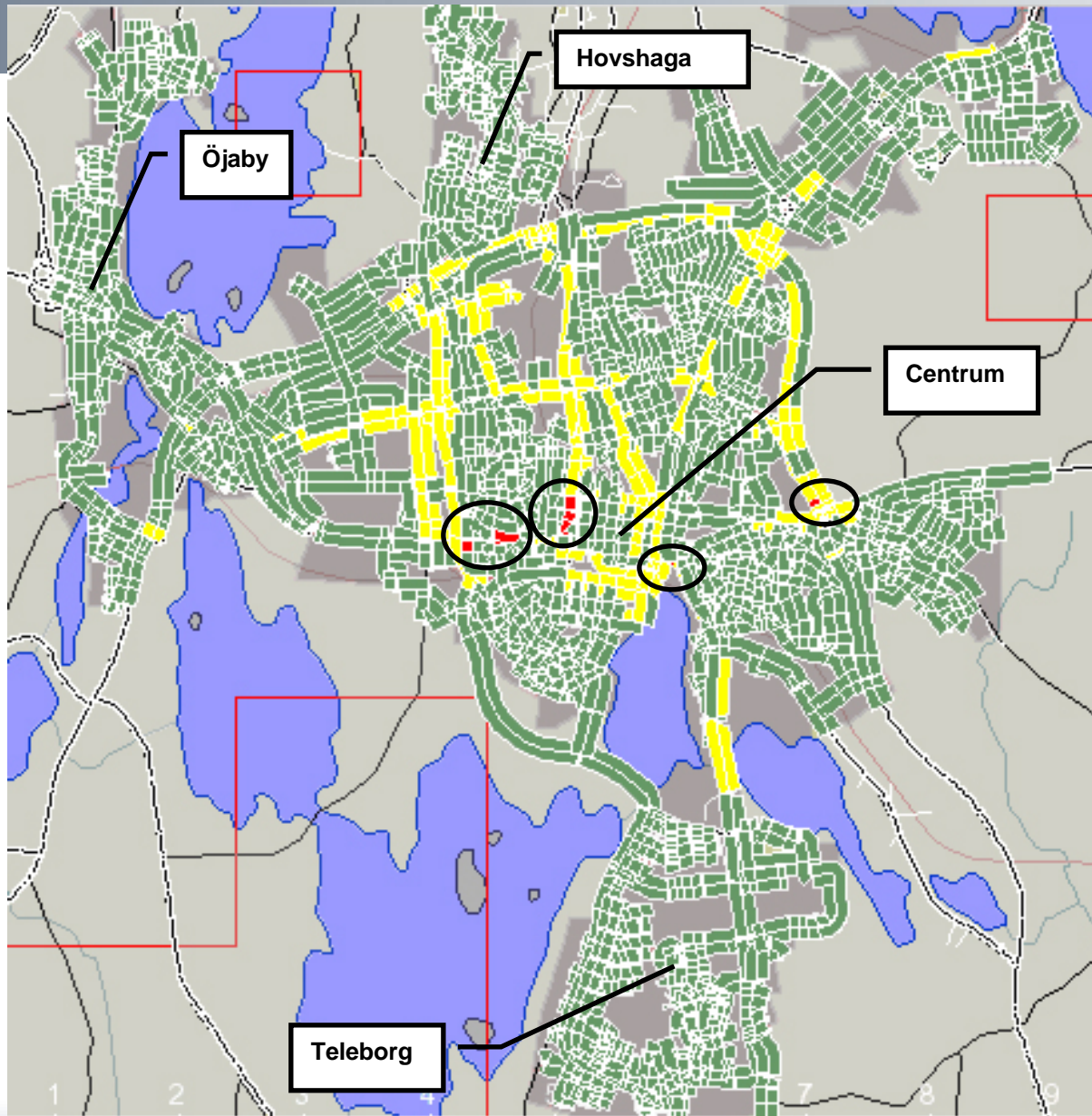


# Partiklar PM10, Årsmedelvärde





# Partiklar PM10, Dygnsvärden



- Miljö- och hälsoskyddskontorets kontroll av luftkvaliteten i tätorten
- Kommunal planering, ger värdefull och vägledande information vid byggandet av nya bostäder, vägar, industrier m.m.
- Bedömning av lokalisering av nya verksamheter

- Ökade trafikmängder
- Mer bebyggelse → fler slutna gaturum

- + Alternativa bränslen
- + Bättre fordonspark
- + Mindre dubbdäcksanvändning
- + Bättre vägbeläggning och god renhållning av gator
- + God planering av sitt resande, beteendeförändring
- + Användning av miljögodkända pannor vid vedeldning
- + Klok planering/klokt byggande → fler öppna gaturum